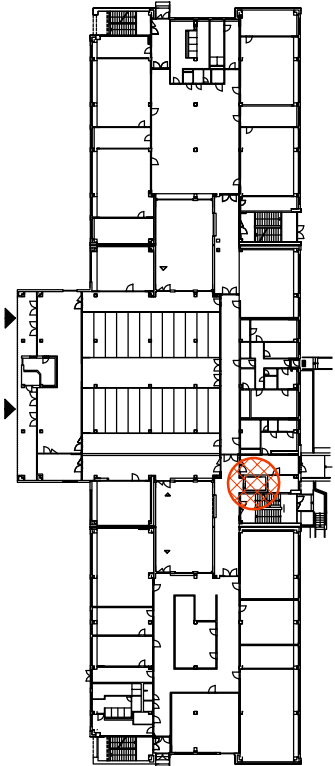
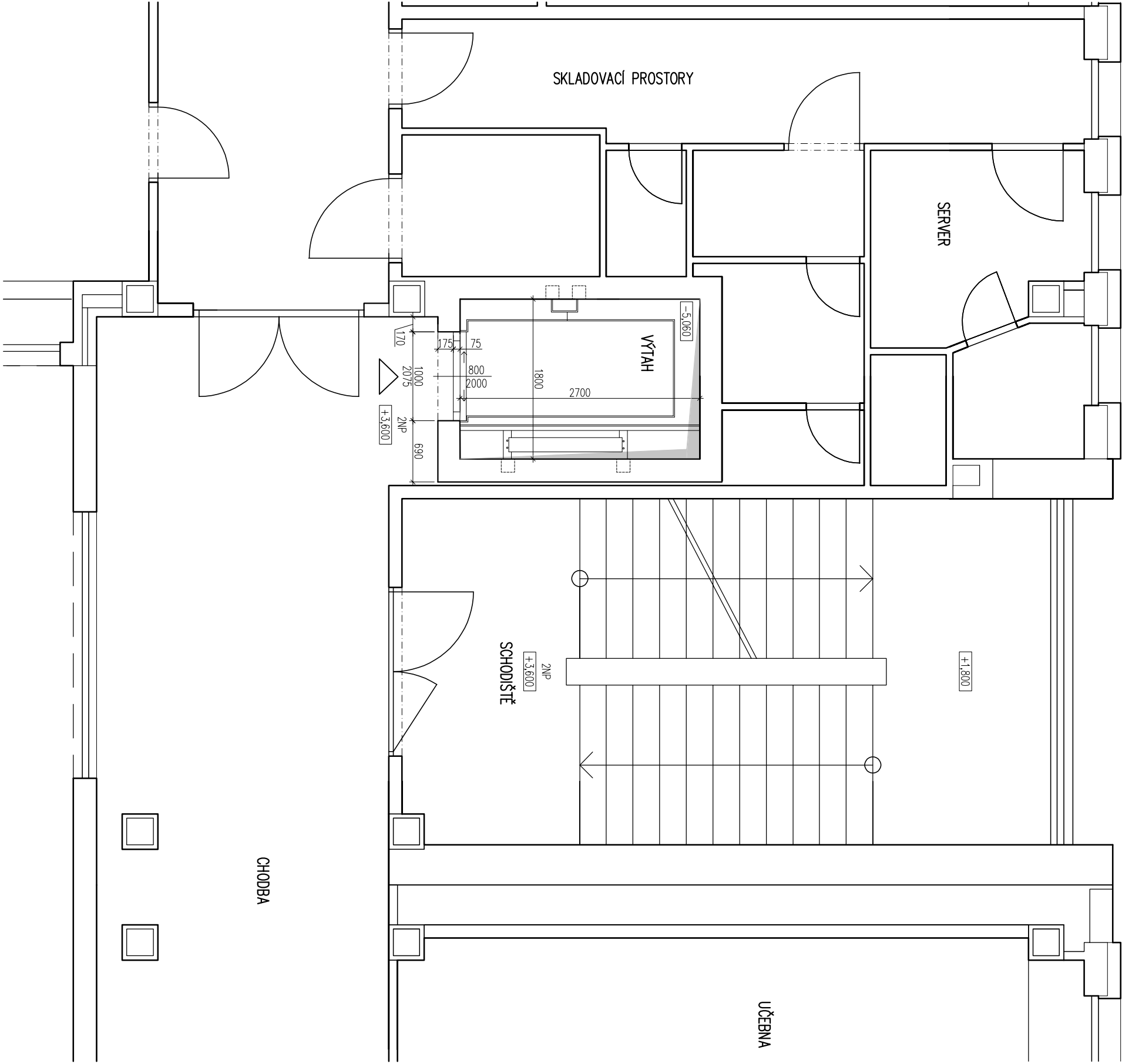


LEGENDA HMOT


- STAVAJÍCÍ KONSTRUKCE
- VSTUP DO VÝTAHU



POZNÁMKA:

– ZHOTOVITEL STAVBY ZODPOVÍDÁ ZA DODRŽOVÁNÍ BOZP, PO A OSTATNÍCH PRAVNÍCH PŘEDPISŮ A NOREM ČSN PŘI PROVÁDĚNÍ DÍLA NAŘŘ: ZÁK. Č. 350/2012 SB. (STAVEBNÍ ZÁKON) A VHHLÁŠKA Č. 268/2009 SB. O TECHNICKÝCH POŽADAVCÍCH STAVBY – ZHOTOVITEL STAVBY JE POVINN SI VYMĚRY PŘEMĚŘIT PŘÍMO NA STAVBĚ PŘED ZAHÁJENÍM STAVBY

CHRÁNĚNO AUTORSKÝM ZÁKONEM
– zákon č.121/2000 Sb. –

zodpovědný projektant kontroloval		Ing. Vít Ševčík			
vypracoval kreslil		Bc. Žaneta Hrochová			
investor		Klasické a španělské gymnázium Brno-Bystřic Vejřstova 2, Brno-Bystřic, 635 00			
dále		REKONSTRUKCE VÝTAHU V GYMNAZIU VEJROSTOVA 2, BRNO-BYSTRIC		formát	2A4
obsah výkresu		D.1.1 ARCHITEKTONICKO STAVEBNÍ ŘEŠENÍ		datum	03/2019
ČÁSTEČNÝ PŮDORYS 2NP - STÁVAJÍCÍ STAV				stupeň dokumentace	DPS
				mřítko	1:50
				číslo výkresu	04